



भारत सरकार :: अंतरिक्ष विभाग

GOVERNMENT OF INDIA: DEPARTMENT OF SPACE

यू. आर. राव उपग्रह केंद्र (यू. आर. एस. सी), बेंगलूरु

U R RAO SATELLITE CENTRE, BENGALURU

(पहले इसरो उपग्रह केंद्र के नाम से जाना जाता था)

(Formerly known as ISRO Satellite Centre)

परीक्षा पुस्तिका / Test Booklet	
परीक्षा दिनांक / Date of Written Test	24.03.2019 (Sunday)
विषय / Trade	Technician-B (Electro-Mechanic)
परीक्षा वधि / Duration of Written Test	90 Minutes
प्रश्नों की संख्या / No. of questions	60
उत्तर पुस्तिका में पृष्ठों की संख्या (कवर पेज सहित) No. of pages in the booklet (including cover page)	20

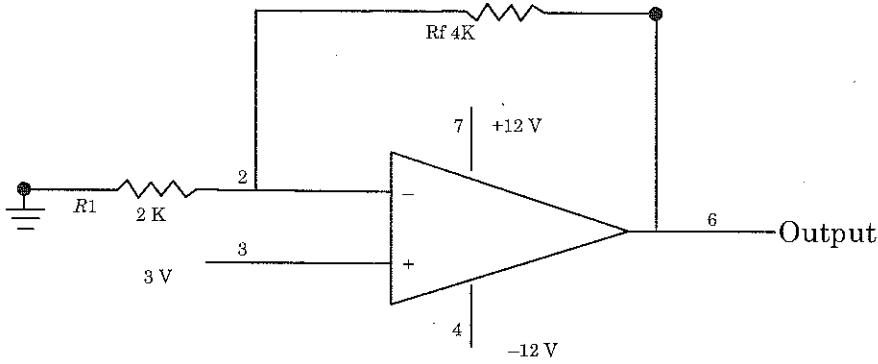
परीक्षार्थियों के लिए अनुदेश / Instructions to the candidates

1. यह प्रश्न-पत्र, परीक्षा-पुस्तिका के रूप में है। सभी परीक्षार्थियों का मूल्यांकन समरूपी प्रश्नों पर होगा।
The question paper is in the form of test booklet. All candidates will be assessed on identical questions.
2. **OMR** शीट पर दिए गए हिदायतों को ध्यानपूर्वक पढ़िए। अपने उत्तरों को चिन्हित करने तथा **OMR** शीट पर लिखने तथा शेडिंग/बबल के लिए केवल बॉल पाइंट कलम (काला या नीला) का ही प्रयोग करें।
Read the instructions on the **OMR** sheet carefully. Use only ball Point Pen (Black or Blue) for writing / shading / bubble on **OMR** sheet and marking your answers.
3. सभी प्रत्याशियों को उत्तर देने के लिए कार्बन इम्प्रेशन का एक अलग **OMR** उत्तर शीट दिया जाएगा। परीक्षा की समाप्ति पर, छिद्रित चिन्ह के साथ **OMR** उत्तर शीट को फाड़ें तथा मूल **OMR** उत्तर शीट को निरीक्षक को दें तथा इस प्रतिलिपि को अपने साथ रखें।
A separate **OMR** answer sheet with carbon impression is provided to all the candidates for answering. On completion of the test tear the **OMR** Answer sheet along the perforation mark at the top and handover the original **OMR** answer sheet to the invigilator and retain this duplicate copy with you.
4. प्रत्येक वस्तुनिष्ठ प्रश्न के लिए विषय और/या जहाँ भी आवश्यक हो, वहाँ बहु उत्तर विकल्पों (a), (b), (c) और (d) के साथ चित्र दिए जाएंगे। उनमें से केवल एक ही सही होगा।
Each objective question is provided with a text and/or figures wherever applicable with multiple answer choices (a), (b), (c) and (d). Only one of them is correct.



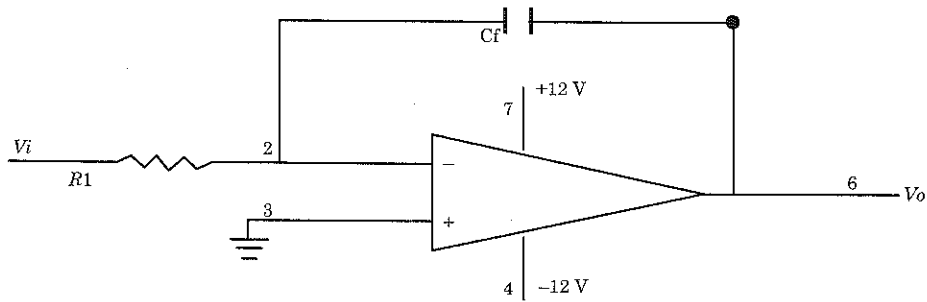
www.isro.gov.in

1. नीचे दिये हुए OPAMP परिपथ का परिकलन कीजिए
Compute the output of the OPAMP circuit given below




- (a) $-3V$ (b) $4.5V$ (c) $+9V$ (d) Zero

2. नीचे दिये हुए परिपथ को पहचानिये।
Identify the circuit given below



- (a) अवकलक / Differentiator (b) तुलनित्र / Comparator
(c) कर्तक / Clipper (d) समाकलक / Integrator

3. कौन सी गैस पैदा होती है जब सीसा अम्ल बैटरी को चार्ज किया जाता है?
Which gas is produced during charging a lead-acid battery?
- (a) हाइड्रोजन / Hydrogen (b) मैथेन / Methane
(c) ऑक्सीजन / Oxygen (d) कार्बन डाई ऑक्साइड / Carbon dioxide

	U R RAO SATELLITE CENTRE, BENGALURU	SET D
	TECHNICIAN-B (ELECTRO-MECHANIC)	

4. वोल्टमापी का सुग्राहिता की इकाई है।

The Unit for sensitivity of Voltmeter is _____.

- (a) एम्प/ वोल्ट / Amp/Volt (b) ओमस /वोल्ट / Ohms/Volt
(c) वोल्ट/ एम्प / Volt/Amp (d) एम्प/ओहम / Amp/Ohm

5. DVM (अंकीय वोल्टमापी) पर 1.4958 V का प्रदर्शन सूचित करता है कि मीटर _____ है।

The display of 1.4958 V on a DVM (Digital Volt Meter) indicates that the meter is _____.

- (a) $3\frac{1}{2}$ अंक / digit (b) $4\frac{1}{2}$ अंक / digit
(c) 4 अंक / digit (d) $5\frac{1}{2}$ अंक / digit

6. सोल्डरन की प्रक्रिया के दौरान, गालक किसको रोकता है?

During soldering process, flux prevents _____.

- (a) तापमान कम होना / Temperature reduction
(b) ऑक्साइड निर्माण / Oxide formation
(c) संक्षारण / Corrosion
(d) सोल्डर उत्प्लवन होना / Spilling of solder

7. 8051 सूक्ष्म नियंत्रक द्वारा (स्थापक के अलावा) प्रहास्तितों की संख्या

The number of interrupts handled by 8051 microcontroller (other than Reset) is _____.

- (a) 4 (b) 8 (c) 5 (d) 7



8. एक ट्रान्सड्यूसर का सामान्य प्रकार्य है कि वह

A transducer's function in general is to _____.

- (a) बिजली ऊर्जा का संचार करता है / Transmit electrical energy
- (b) ऊर्जा को बदलना / Convert energy
- (c) यांत्रिकी ऊर्जा का उत्पादन करना / Produce mechanical energy
- (d) धारा प्रवाह रोकना / Prevent current flow

9. निम्नलिखित में सक्रिय ट्रान्सड्यूसर कौन सा है?

Which of following represent active transducer?

- (a) विकृति प्रमापी / Strain gauge
- (b) तापी प्रतिरोधक / Thermistor
- (c) एल वी डी टी / LVDT
- (d) ताप वैद्युत युग्म / Thermocouple

10. अगर 2F संधारित्र के 1C चार्ज है, तो टर्मिनलों में वोल्टता का परिकलन कीजिए।


If a 2F capacitor has 1C charge, calculate the voltage across its terminals.

- (a) 0.5 V
- (b) 2 V
- (c) 1.5 V
- (d) 1 V

11. एक अर्ध तरंग डायोड दिष्टकारी को कितनी अधिकतम क्षमता है?

Maximum efficiency of a half-wave diode rectifier is _____.


- (a) 33.3 %
- (b) 40.6%
- (c) 75.2%
- (d) 90%

	U R RAO SATELLITE CENTRE, BENGALURU	SET D
	TECHNICIAN-B (ELECTRO-MECHANIC)	

12. DSO में (अंकीय संचयन दोलनदर्शी) किस का प्रयोग करके तरंग रूप का काल मापक्रम बढ़ाया घटाया जा सकता है?
In a DSO (Digital Storage Oscilloscope), the time scale of a waveform can be increased or decreased using _____.
- (a) ऊर्ध्वाधर नियंत्रण / Vertical control (b) ट्रिगर नियंत्रण / Trigger control
(c) प्रसंकेतक / Cursor (d) क्षैतिज नियंत्रण / Horizontal Control
13. एक पृष्ठ आरोपित प्रतिरोधक में पैकेज संख्या 1206 _____ निरूपित करती है।
In a surface mount resistor, the package number 1206 represents _____.
- (a) आयाम / Dimension
(b) एक रील में प्रतिरोधकों की संख्या / Number of resistors in the Reel
(c) वोल्टता अनुमत / Voltage rating
(d) प्रतिरोधक मूल्य / Resistor value
14. टैक क्षमता _____ का एक गुणधर्म है।
Tack Strength is one of the important property of _____.
- (a) सोल्डरन लोहा / Soldering Iron (b) गालक / Flux
(c) सोल्डर लैपी / Solder Paste (d) पी सी बी / PCB
15. शीतल सोल्डर जोड _____ सूचित करता है।
Cold solder joint refers to _____.
- (a) SMD सोल्डरन / soldering
(b) छेद के जरिए सोल्डरन / Through hole soldering
(c) सोल्डरन में दोष / Soldering Defect
(d) लहरदान होना / Crimping



16. प्रवर्धक परिपथ में ऋणात्मक पुननिवेश को _____ प्रदान करता है।
Negative feedback in amplifier circuit is to provide _____.
- (a) निवेश संकेत में बढ़ोतरी / Increase in input signal
(b) तापमान नियंत्रण / Temperature control
(c) लब्धि में वृद्धि / Increase Gain
(d) स्थायित्व में सुधारना / Improved Stability
17. संचार प्रणाली में व्यापक रूप से प्रयोग किए जाने वाले अभिग्राही वास्तुकला को उपयोग करने वाला _____ है।
Widely used Receiver Architecture in communication systems is _____.
- (a) समस्वरित RF अभिग्राही / Tuned RF Receiver
(b) हेट्रोडाइन अभिग्राही / Heterodyne Receiver
(c) प्रत्यक्ष रूपान्तरण अभिग्राही / Direct conversion Receiver
(d) उपरोक्त में से कोई नहीं / None of the above
18. बालुन परिपथ प्रयोग _____ के अंतर्योजन के लिए है।
Balun circuit is used to interconnect _____.
- (a) समाक्ष रेखा से समाक्ष रेखा तक / Coaxial line to Coaxial Line
(b) युगल तार रेखा से युगल तार रेखा तक / Twin wires line to Twin wires line
(c) समाक्ष रेखा से युगल तार रेखा तक / Coaxial to Twin wires line
(d) युगल तार से तरंग पथिका तक / Twin wires line to Waveguide
19. फाइबर प्रकाशिक संचार तंत्र में जो व्यापक रूप से प्रयोग किया जाने वाला प्रकाश स्रोत _____ है।
Widely used light source in Fibre Optic Communication systems is _____.
- (a) दृष्ट प्रकाश / Visible light
(b) पराबैंगनी / Ultra Violet
(c) अवरक्त / Infra Red
(d) एक्स किरण / X-Ray

	U R RAO SATELLITE CENTRE, BENGALURU	SET D
	TECHNICIAN-B (ELECTRO-MECHANIC)	

20. सटीक अनुकोण लेप PCB को किससे रोकता है?

A proper conformal coating prevents PCB from _____.

- (a) संक्षारण / Corrosion (b) आर्द्रता / Humidity
(c) पर्यावरण प्रतिबल / Environmental Stress (d) उपरोक्त सभी / All the above

21. सर्वो नियंत्रित वोल्टेता स्थायीकारी में किसी और वोल्टेता स्थायीकारी से फायदा यह है कि

The prime advantage of servo controlled voltage stabilizer over other voltage stabilizer is _____.

- (a) तेज वोल्टेता संशोधन / Faster voltage correction
(b) आकार और वजन / Size and weight
(c) दाम / Cost
(d) आवृत्ति आश्रित / Frequency dependent

22. एक OR गेट के 4 निवेश हैं। एक निवेश ज्यादा है और अन्य 3 कम हैं उसका निर्गम _____ है

An OR gate has 4 inputs. One input is high and the other three are low. The output is _____.

- (a) कम / low
(b) ज्यादा / high
(c) एकान्तर ज्यादा और कम / alternately high and low
(d) निवेश के सापेक्ष परिमाण के आधार पर उच्च या निम्न पर निर्भर / may be high or low depending on relative magnitude of inputs

23. तंत्र जिनमें निम्न शक्ति उपभोग आवश्यक है के लिए निम्नलिखित में से कौन सा तर्क परिवार अधिमान्य है?

Which of the following logic families are preferable in systems requiring low power consumption?

- (a) TTL (b) CMOS (c) MOS (d) ECL



24. URL का क्या अर्थ है?

URL Stands for _____.

- (a) Universal Resource Locator
- (b) Uniform Resource Locator
- (c) Uniform Resource Label
- (d) Universal Research Locator

25. इनमें से कौन सा नेटवर्क युक्ति नहीं है?

Which of these is NOT a networking device?

- (a) राउटर / Router
- (b) स्विच / Switch
- (c) फायरवॉल / Firewall
- (d) हब / HUB

26. उत्सर्जक अनुगामी विन्यासक का उपयोग किस के लिए होता है?

Emitter Follower configuration is used for _____.

- (a) प्रतिबाधा प्रतितुलन / Impedance Matching
- (b) वोल्टता प्रवर्धन / Voltage Amplification
- (c) पावर प्रवर्धन / Power Amplification
- (d) उपरोक्त में से कोई नहीं / None of the above

27. सामान्य संग्राही संरूपण आधारित प्रवर्धक की वोल्टता लब्धि _____ है।

Voltage gain of Common Collector configuration based Amplifier is _____.

- (a) शून्य के बराबर / Equal to Zero
- (b) 1 से कम / Less than 1
- (c) 10 से 50 तक / 10 to 50
- (d) 50 से ज्यादा / Greater than 50



28. एक XOR गेट को प्राप्त करने के लिए कम से कम कितनी संख्या में NAND गेट चाहिए?

Find the minimum number of NAND gates required to realise a XOR gate?

- (a) 2 (b) 6 (c) 5 (d) 4

29. एक अंकीय पद्धति में आधारभूत भंडारण अवयव _____।

The basic storage element in a digital system is _____.

- (a) फ्लिप फ्लॉप / Flip flop (b) गणित्र / Counter
(c) बहुसंकेतक / Multiplexer (d) कोडित्र / Encoder

30. तुल्यकालिक अनुक्रमिक परिपथ किससे बनता है?

A synchronous sequential circuit is made up of _____.

- (a) संयोजन द्वार / combinational gates (b) सिटकनियाँ / latches
(c) फ्लिप फ्लॉप / flip-flops (d) दोनों (a) और (c) / both (a) and (c)

31. एक पंजी अंतर्वस्तु को दायें ओर को स्थानांतरित करना _____ बराबर है।

Shifting a register content to right by one bit position is equivalent to

- (a) दो से विभाजन / Division by two (b) दो से जोड़ना / Addition by two
(c) दो से गुणन करना / Multiplication by two (d) दो से व्यवकलन / Subtraction by two

32. 5 फ्लिप फ्लॉप युक्त एक वलय गणित्र में _____ होती है।

A ring counter with 5 flip flops will have

- (a) 5 अवस्थाएँ / states (b) 10 अवस्थाएँ / states
(c) 32 अवस्थाएँ / states (d) अनन्त अवस्थाएँ / infinite states



33. इंटरनेट किसके साथ अच्छे से जोड़ा जा सकता है?

The Internet can be best associated with _____.

- (a) दो कम्प्यूटर एक दूसरे के साथ जुड़े हो / Two computers connected to each other
- (b) कार्यालय में सभी कम्प्यूटरों का एक साथ जुड़ना / All Computers connected in office
- (c) भारत में संयोजित सभी कम्प्यूटरों का नेटवर्क / Network of all computers connected in India
- (d) कम्प्यूटर के वैश्विक नेटवर्क का संचार तंत्र से जुड़ा रहना / Global network of computers connected by communication systems

34. निम्नलिखित में से कौन सा सामाजिक नेटवर्क से संबंधित नहीं है?

Which of the following is not related to social networking?

- (a) ट्विटर / Twitter
- (b) हॉटमेल / Hotmail
- (c) फेसबुक / Facebook
- (d) लिंकडेन / LinkedIn

35. MS Excel में वर्कबुक _____ का समूह है।

In MS Excel, a workbook is a group of _____.

- (a) कतार और स्तम्भ / Rows and Columns
- (b) सेल / Cells
- (c) वर्कशीट / Worksheets
- (d) उपरोक्त में से कोई नहीं / None of the above


36. अगर आपको चार्ट का पूर्ण के भाग के मूल्यों की तुलना करने के लिए चार्ट का प्रदर्शन करना है, तो आप _____ का उपयोग करेंगे।

If you have to display chart to compare values that represent parts of a whole, you will use _____.

- (a) बार चार्ट / Bar Chart
- (b) पाइ चार्ट / Pie chart
- (c) रेखा चार्ट / Line chart
- (d) प्रकीर्णग्राम / Scattergram



37. एक 120 Ah क्षमता की बैटरी ————— अवधि में 8 A की धारा दे सकती है।
A 120 Ah capacity battery can deliver a current of 8 A for a period of _____.
- (a) 20 घंटा / hrs (b) 15 घंटा / hrs
(c) 12 घंटा / hrs (d) 8 घंटा /hrs
38. भू-रिसाव परिपथ वियोजक (ELCB) कौन से सिद्धांत पर काम करता है?
Earth Leakage circuit breaker (ELCB) works on the principle of _____.
- (a) अतिभार धारा / Overload current
(b) लघुपरिपथ धारा / Short circuit current
(c) अवशिष्ट धारा / Residual current
(d) उदासीन धारा / Neutral current
39. बैटरी का एम्पियर घंटे की दर को बढ़ाने के लिए, सेल ————— के रूप में संयोजित किया जाता है।
In order to increase the ampere- hour rating of a battery, the cells are connected in _____.
- (a) श्रृंखलात्मक / series (b) समानांतर / parallel
(c) श्रृंखलात्मक - समानांतर / series-parallel (d) तारा / star
40. एक परिणामित्र में भंवर धारा हानि कैसे कम की जा सकती है?
Eddy current loss in a transformer can be reduced by _____.
- (a) पटलन की स्थूलता बढ़ाकर / increasing the thickness of the laminations
(b) पटलन की स्थूलता कम करके / decreasing the thickness of the laminations
(c) उच्च गाज तार के साथ कुंडली को लपेटना / winding the coils with a higher gauge wire
(d) चुंबकीय परिपथ में सक्रिय वायु अंतराल कम करने से / decreasing the air-gap in the magnetic circuit

	U R RAO SATELLITE CENTRE, BENGALURU	SET D
	TECHNICIAN-B (ELECTRO-MECHANIC)	

41. प्रकाशिक रेशा का क्रोड _____ से बना हुआ है।

Core of the optical Fibre is made out of _____.

- (a) वायु / Air (b) ताँबा / Copper
(c) काँच / Glass (d) क्वार्ट्ज / Quartz

42. रेशा प्रकाशिक संचार का आधारभूत _____ पर आधारित है।

In Fibre Optic Communications, basic principle of operation is based on _____.

- (a) अवशोषण / Absorption (b) संकीर्णन / Attenuation
(c) आंतरिक प्रतिबिम्ब / Internal Reflection (d) अपवर्तन / Refraction

43. जब सिलिकॉन ट्रांजिस्टर में सही ढंग से अभिनत किया जाता है, तो सामान्य उत्सर्जक विन्यास (V_{BE}) का मान लगभग _____ है।

When Silicon Transistor is biased properly, the V_{BE} value for Common Emitter configuration is about _____.

- (a) 0.7 V (b) 0.3 V (c) 0 V (d) 5 V

44. एक सामान्य उत्सर्जक ट्रांजिस्टर विन्यास में धारा अनुपात I_C/I_B को क्या कहते हैं?

In common emitter transistor configuration, a current Ratio I_C/I_B is called as _____.

- (a) बीटा / Beta (b) अल्फा / Alpha
(c) गामा / Gamma (d) थीटा / Theta

45. एक चर प्रतिघातक डायोड _____ के तहत परिवर्ती धारिता के समान काम करता है।
Varactor Diode acts a variable Capacitance under _____.

- (a) अग्र अभिनति / Forward Bias
- (b) उत्क्रम अभिनति / Reverse Bias
- (c) दोनों अग्र और उत्क्रम अभिनति / Both in Forward and Reverse Bias
- (d) शून्य अभिनति / Zero Bias

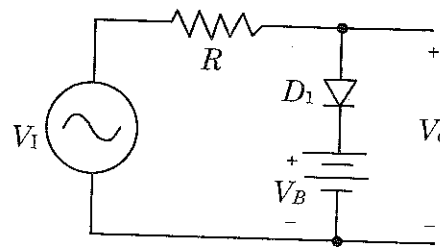
46. 7905 की प्रतिक्षित नियंत्रित निर्गम वोल्टता क्या है?

What is the expected regulated output voltage of 7905 ?

- (a) 9V
- (b) -5V
- (c) 5V
- (d) -9V

47. नीचे दिये हुए परिपथ के लिए सही से उत्पादन V_{out} को पहचानिए । निवेश वोल्टता साइन वेव है जहाँ $V_I = 10 \sin \omega t$. $V_B = 1 V$ है और मान लीजिए कि (V_f) डायोड का अग्रवर्ती वोल्टता 0.7 V है।

For the circuit shown below identify the correct output V_{out} . The input voltage is a sine wave where $V_I = 10 \sin \omega t$. $V_B = 1 V$ and assume forward voltage (V_f) of diode is 0.7 V.



- (a) $> 1.7 V$ कर्तन / clipped
- (b) 1 V DC उत्पादन में विस्थापन / shift in the output
- (c) अर्ध तरंगी दिष्टकृत निर्गम / half wave rectified output
- (d) $< 1.7 V$ कर्तित / clipped



48. अनुपात 'k' का रूपांतरण निर्धारित करने के लिए कौन सा सूत्र है?

What is the formula to determine the transformation ratio 'k'?

(a) $K = \frac{N_2}{N_1} = \frac{E_2}{E_1} = \frac{I_2}{I_1}$

(b) $K = \frac{N_1}{E_1} = \frac{N_2}{E_2} = \frac{I_2}{I_1}$

(c) $K = \frac{N_2}{I_1} = \frac{E_2}{N_1} = \frac{I_2}{E_1}$

(d) $K = \frac{N_2}{N_1} = \frac{E_2}{E_1} = \frac{I_1}{I_2}$

49. एकल कला मोटर के अभिलाक्षणिकता की विशेषता यह है कि _____.

One of the characteristics of a single phase motor is that it _____.

(a) वह स्वप्रवर्ती है / is self-starting

(b) वह स्वप्रवर्ती नहीं है / is not self-starting

(c) उसे सिर्फ एक लपेट चाहिए / requires only one winding

(d) सिर्फ एक दिशा में घूर्णन कर सकता है / can rotate in one direction only

50. धात्विक चालक में विद्युत धारा _____ के प्रवाह के कारण होती है।

Electric current in a metallic conductor is due to flow of _____.

(a) केवल इलेक्ट्रॉन है / Electrons only

(b) केवल धनात्मक आयन / Positive Ions only

(c) इलेक्ट्रॉन और धनात्मक आयन है / Electrons and positive ions

(d) केवल न्यूट्रॉन है / Neutrons only

51. एक 100 V शिखर की AC का प्रभावी मान _____ है


A 100 V peak AC has effective value as _____.

(a) 100 V

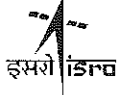
(b) 141.4 V

(c) 70.7 V

(d) 50 V

	U R RAO SATELLITE CENTRE, BENGALURU	SET D
	TECHNICIAN-B (ELECTRO-MECHANIC)	

52. एक एकल कला प्रेरण मशीन में अपकेन्द्री स्विच किससे संयोजित हुआ है?
In single phase induction machine, the centrifugal switch is connected in _____.
- (a) मुख्य कुंडली समानांतर में / Parallel with main winding
(b) मुख कुंडली श्रृंखला में / Series with Main winding
(c) प्रारंभिक कुंडली से समानांतर में / Parallel with Starting winding
(d) प्रारंभिक कुंडली से श्रृंखला में / Series with Starting winding
53. _____ एक समन्वायोजन भाषा को मशीन की भाषा में बदलती है।
_____ converts assembly language into machine language
- (a) संकलन / Compiler (b) समायोजक / Assembler
(c) भारक / Loader (d) इनमें से कोई नहीं / None of these
54. 1 KB (किलो बाइट्स) का मतलब _____.
1 KB (Kilo Bytes) equals _____.
- (a) 1000 Bytes (b) 100 Bytes (c) 10 MB (d) 1024 Bytes
55. विंडो एक्सप्लोरर किस में प्रयोग किया जाता है?
Windows Explorer is used for _____.
- (a) इंटरनेट ब्राउसिंग / Internet Browsing
(b) फाइल्स एवं फोल्डर के प्रबंधन हेतु / Manage Files and Folders
(c) मुद्रण के प्रबंधन / Managing Printers
(d) इनमें से कोई नहीं / None of these
56. USB का अर्थ है _____.
USB Stands for _____.
- (a) Unique Standard Bus (b) Universal Serial Bus
(c) Universal Standard Bus (d) United Serial Bus



U R RAO SATELLITE CENTRE, BENGALURU

TECHNICIAN-B (ELECTRO-MECHANIC)

SET
D

57. एक SCR को किससे बन्द किया जाता है
An SCR may be turned OFF by _____.
- (a) फाटक वोल्टता के स्पंद को निकालकर / Removing the Gate Voltage pulse
(b) कैथोड वोल्टता को एनोड वोल्टता कम करके / By reducing its anode to cathode voltage
(c) धारक मान धारा को कम करके / By reducing the current below the holding value
(d) उपरोक्त सभी / All the above
58. IGBT, निम्नलिखित में से कौन से दो घटक के संयुक्त लाभ होते हैं?
IGBT has the combined advantages of the which of the following two components?
- (a) OPAMPs और डायोड / OPAMPs and Diodes
(b) FETs और ट्रायक / FETs and TRIACs
(c) MOSFETs और /and BJT's
(d) BJT's और / and DIODEs
59. प्रकाश डायोड के लिए कौन सा प्रचालन क्षेत्र है?
The region of operation for a photo diode is _____.
- (a) उत्क्रम अभिनति / Reverse Bias (b) अग्र अभिनति / Forward Bias
(c) खुला परिपथ / Open Circuit (d) लघुपरिपथ / Short-Circuit
60. ओप्टो आइसोलेटर युक्ति में कौन से साधन होते हैं?
Opto-Isolator device consists of the following device/devices _____.
- (a) डायोड और प्रतिरोधक / Diodes and resistors
(b) प्रवर्धक और संधारित्र / Amplifiers and Capacitors
(c) LEDs एवं फोटो डायोड / LEDs and photo-diodes
(d) लेजर डायोड और LED / Laser diodes and LEDs



U R RAO SATELLITE CENTRE, BENGALURU

TECHNICIAN-B (ELECTRO-MECHANIC)

SET
D


SPACE FOR ROUGH WORK



U R RAO SATELLITE CENTRE, BENGALURU
TECHNICIAN-B (ELECTRO-MECHANIC)

SET
D

SPACE FOR ROUGH WORK

	U R RAO SATELLITE CENTRE, BENGALURU	SET D
	TECHNICIAN-B (ELECTRO-MECHANIC)	

5. सभी वस्तुनिष्ठ प्रकार के प्रश्नों के समान अंक होंगे। सही उत्तर के लिए तीन अंक, उत्तर न देने पर शून्य और गलत उत्तर के लिए एक अंक काटा जाएगा। किसी प्रश्न के लिए बहु उत्तर देना गलत उत्तर माना जाएगा।

All objective type questions carry equal marks of **THREE** for a correct answer, **ZERO** for no answer and **MINUS ONE** for wrong answer. **Multiple answers** for a question will be regarded as a wrong answer.

6. प्रश्न पुस्तिका की दाहिनी ओर ऊपर के किनारे पर **A** या **B** या **C** या **D** चिह्नित किया गया है, जिसे **OMR** शीट पर, डिब्बे में लिखना तथा तदनुसार बबल करना अनिवार्य है। ऐसा न करने पर, उत्तर-पुस्तिका का मूल्यांकन नहीं किया जाएगा।

Question booklets have been marked with **A** or **B** or **C** or **D** on the right hand top corner, which is mandatory to be written on the **OMR** sheet in the box and bubble appropriately, failing which, the answer sheet will not be evaluated.

7. यदि आवश्यक हो, तो पुस्तिका में उपलब्ध जगह को कच्चे काम के लिए उपयोग किया जा सकता है। अलग से शीट नहीं दिया जाएगा।

Space available in the booklet could be used for rough work, if required. No separate sheet will be provided.

8. उपस्थिति शीट पर हस्ताक्षर करने से पहले, परीक्षार्थी को उपस्थिति शीट पर पुस्तिका कोड लिखना होगा। परीक्षार्थी को अपने नाम के सामने ही हस्ताक्षर करने होंगे।

Before signing the attendance sheet, the candidate should write the Booklet Code in the attendance sheet. Candidates should sign against THEIR names only.

9. परीक्षा के अंत में (1) फोटो सहित लिखित परीक्षा बुलावा पत्र (2) मूल OMR उत्तर शीट को निरीक्षक को वापस करें तथा किसी भी परिस्थिति में परीक्षार्थी इसे न ले जाएं।

At the end of the test (1) Written test Call Letters(s) with photograph pasted on it (2) Original OMR Answer Sheet shall be returned to the Invigilator and shall not be carried by the candidate under any circumstances.

10. हिंदी रूपांतरण के निर्वचन के संदर्भ में किसी भी संदिग्धता/विवाद होने के मामले में, अंग्रेजी रूपांतरण सही माना जाएगा।

In case of any ambiguity/ dispute arises on account of interpretation of Hindi version, English version shall finally prevail.
